



SICK-Sensorlösungen für die JEDLIK-Turnhalle





Unsere Aufgabe

- Wir sollen unsere Turmhalle mit allen möglichen SICK-Sensoren versehen.
- Dazu sollen wir das gebäude und die Umgebung modellieren.





SICK
Sensor Intelligence.



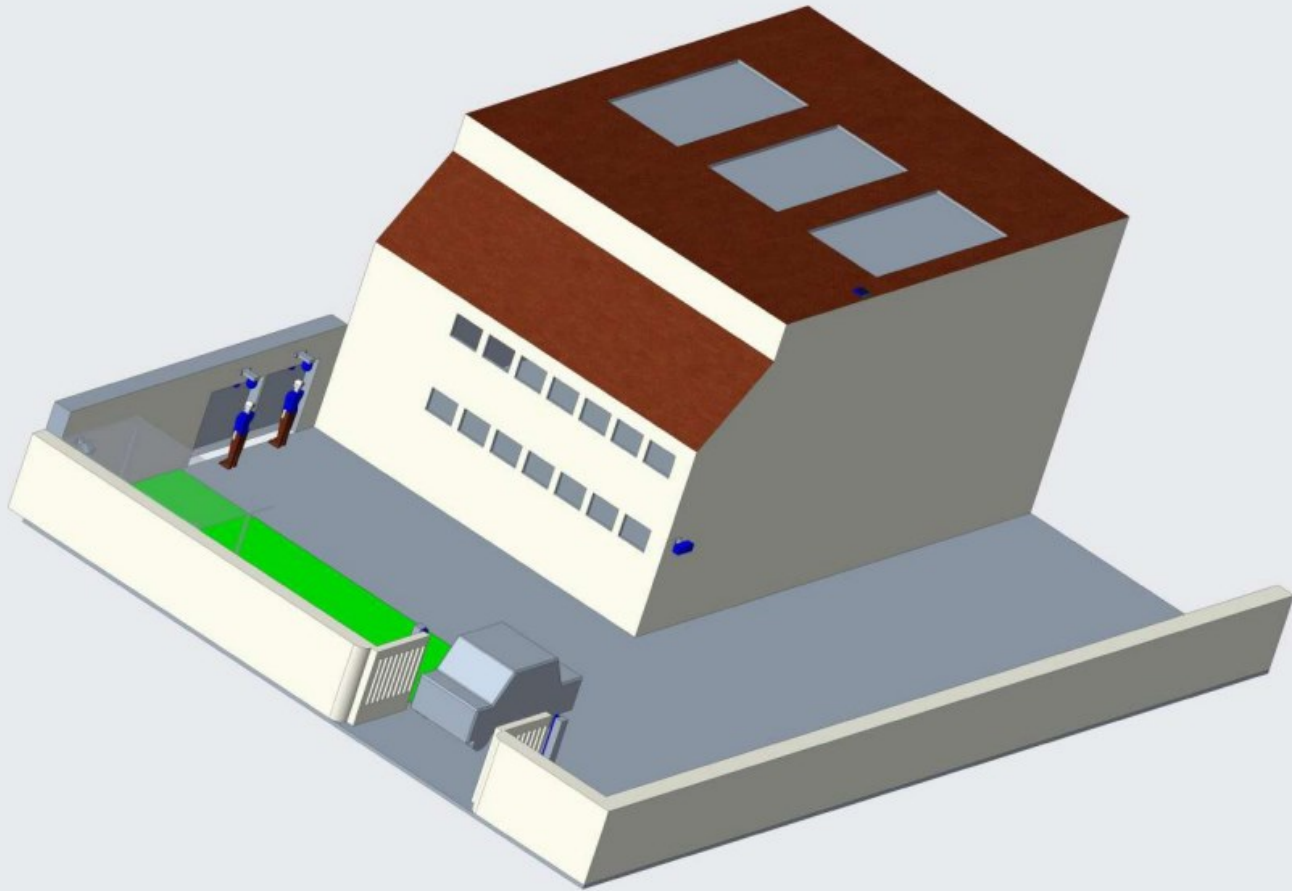
Turnhalle

- Unser Ziel ist unsere Turnhalle vor allen möglichen Gefahren zu sichern.
- Deshalb installieren wir ans Gebäude verschiedene Sensoren.
- Wir entwerfen die Sensorgehäuse und das Montagematerial für die Sensoren.





Turnhalle



SICK
Sensor Intelligence.

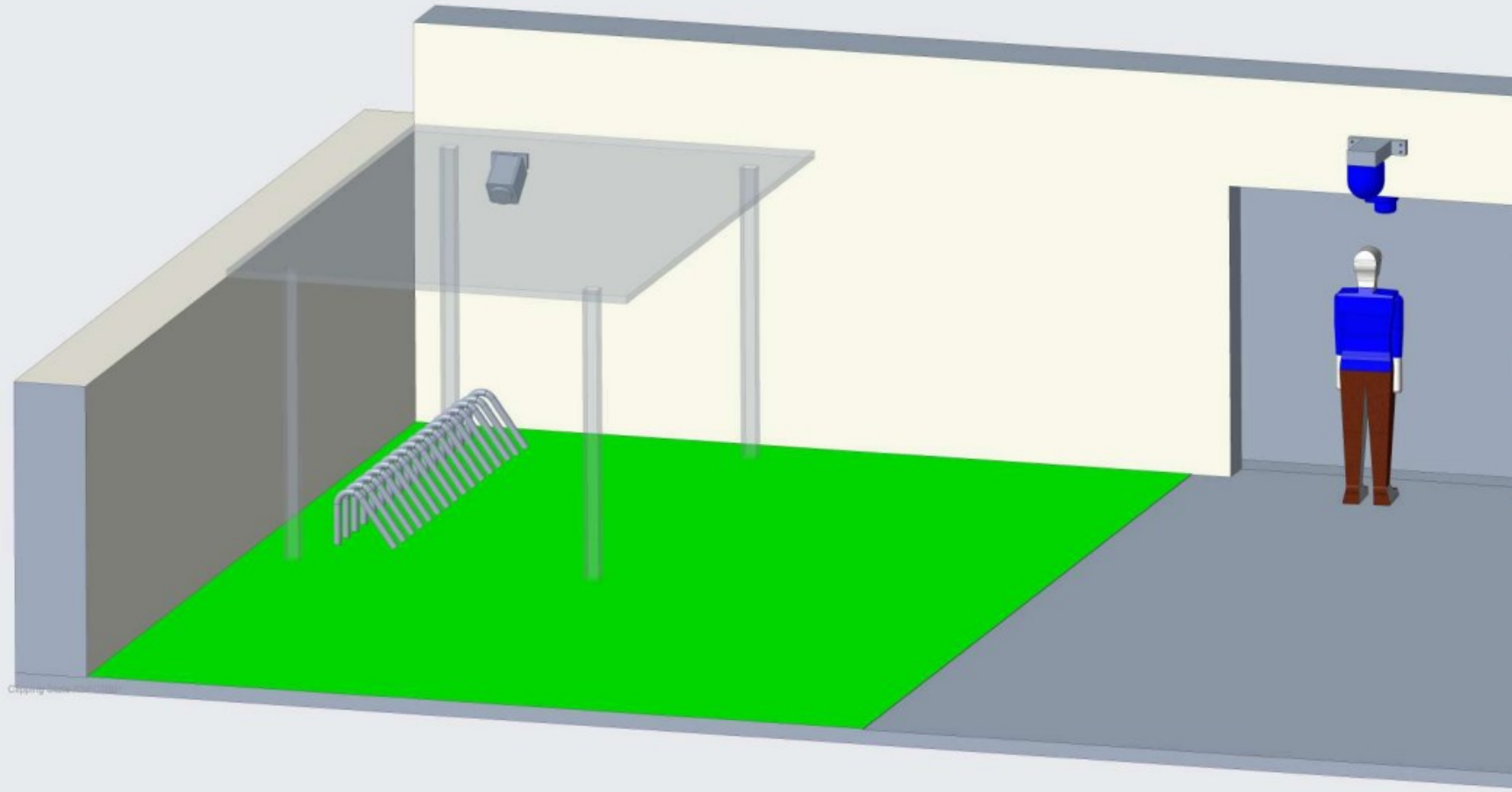


Fahrradabstellplatz

- Um die Umgebung besser darstellen zu können, modellieren wir auch den Fahrradabstellplatz und daneben den Besucherzähler.
- Für uns war das sehr wichtig, die Entfernungen korrekt zu planen.
- Aber auf einmal war das auch ziemlich schwierig.



Fahrabstellplatz



SICK
Sensor Intelligence.



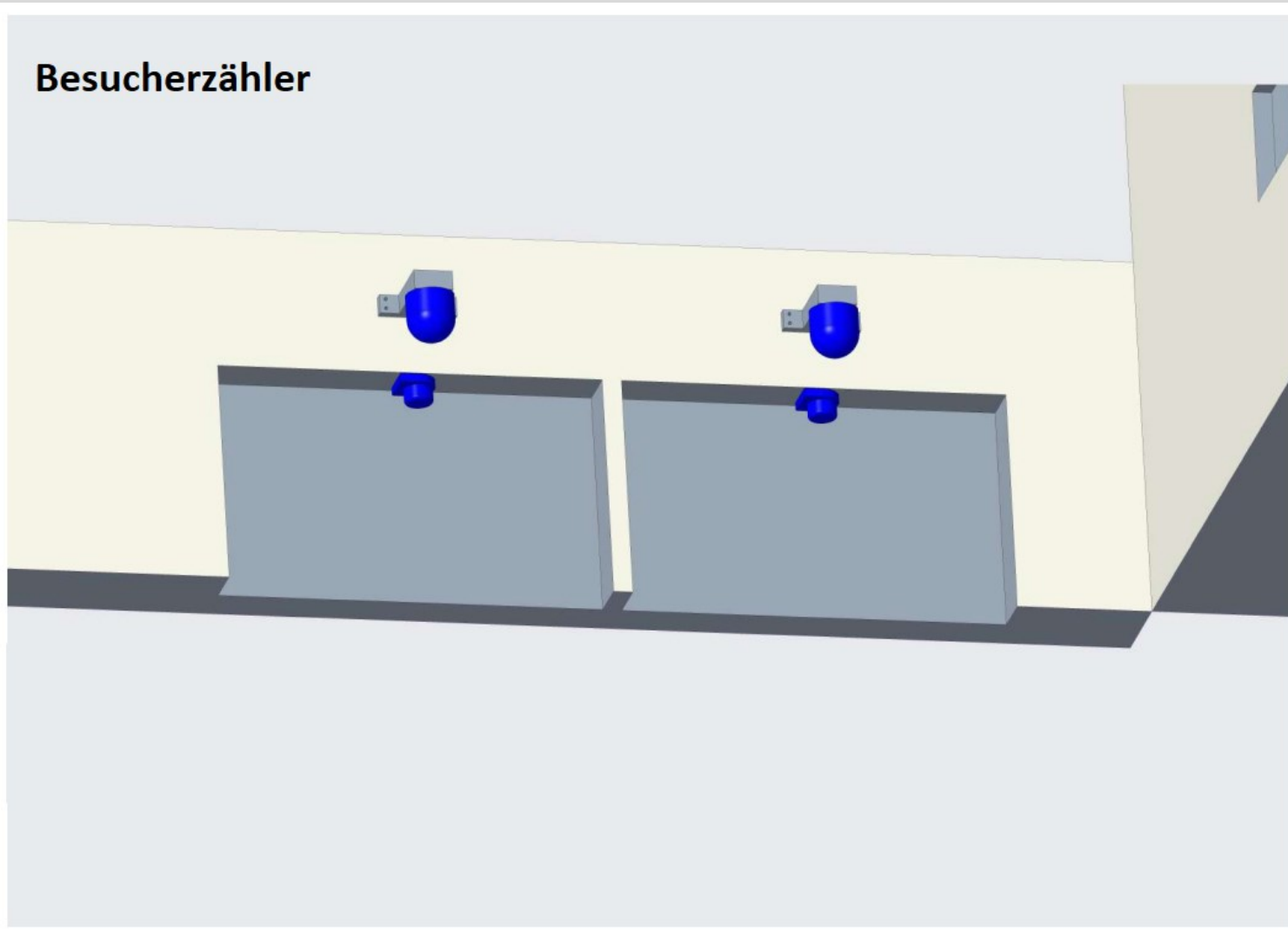
Besuchertzähler

- Wir installieren einen Besuchertzähler über den Eingang.
- Bei einem Brandfall ist es sehr wichtig, dass die Feuerwehr weiß, wie viele Besucher rein und rausgegangen sind.





Besucherzähler



SICK
Sensor Intelligence.

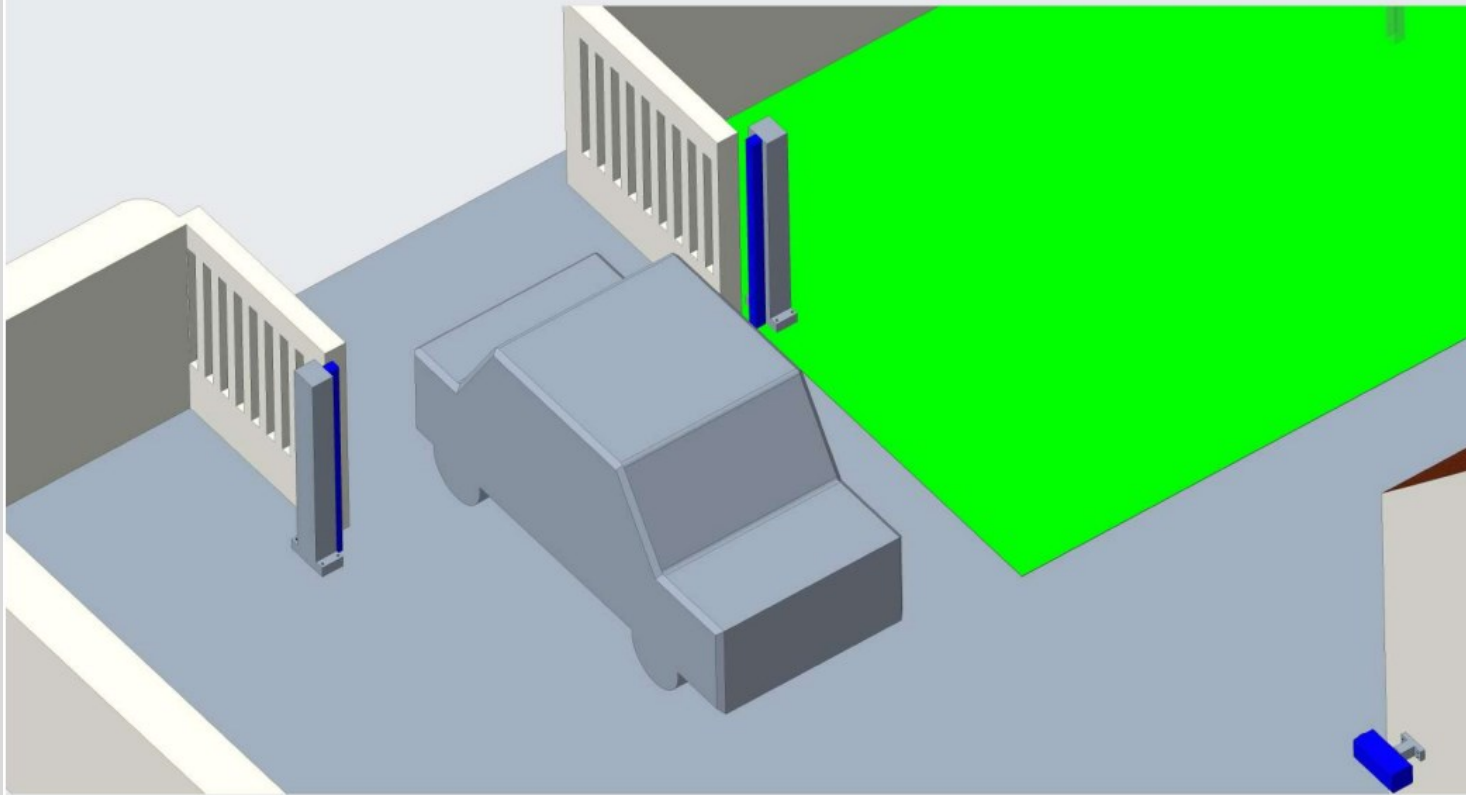


Lichtschränke

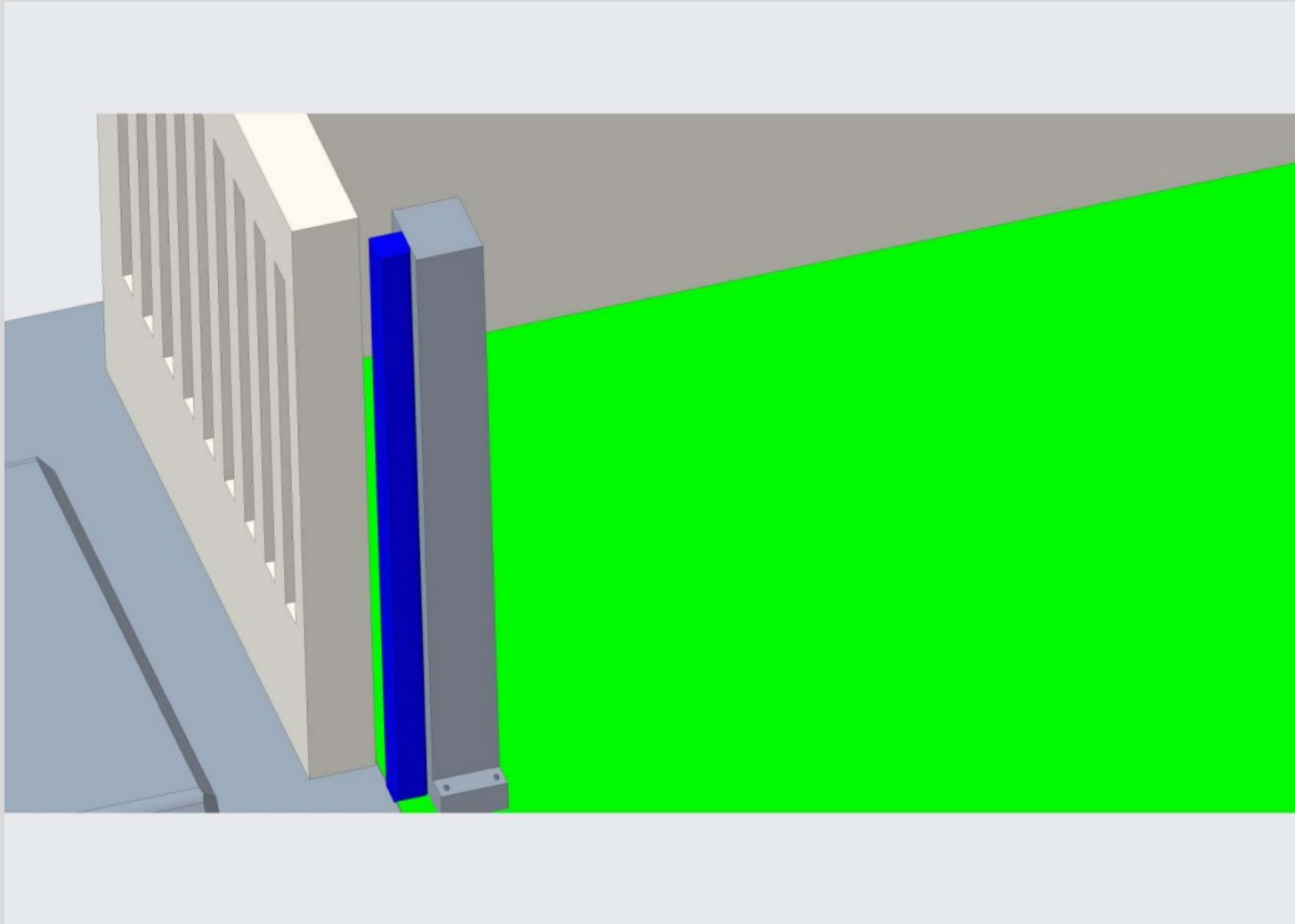
- Wir installieren eine Lichtschränke am Eingang.
- Wenn alle Parkplätze belegt sind, blickt die Lichtschränke und die Autofahrer dürfen nicht einfahren.
- So können die Autos den Notausgang der Turnhalle nicht blockieren.
- So können wir kleinere Unfälle im Hof vermeiden.



Lichtschanke



SICK
Sensor Intelligence.

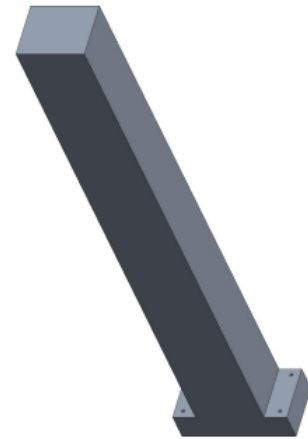
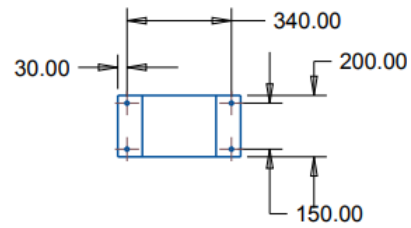
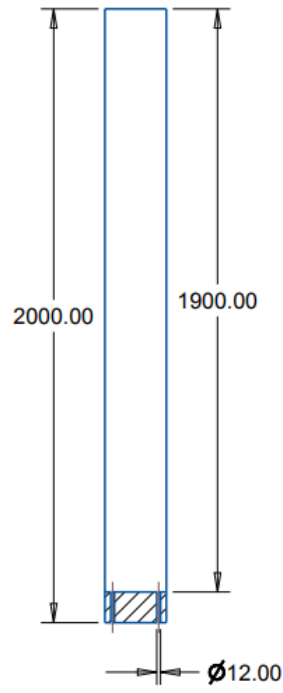
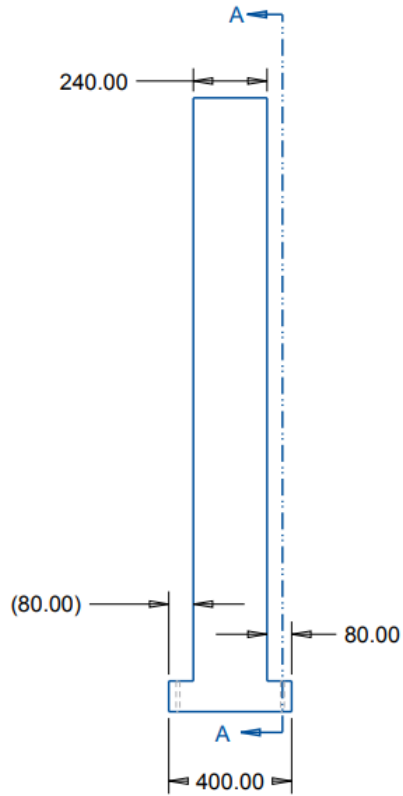


SICK
Sensor Intelligence.



Die technischen Zeichnungen

- Wir fertigen die technischen Zeichnungen aller Komponenten an.
- Als Beispiel fügen wir eine technische Zeichnung hinzu.



SICK
Sensor Intelligence.



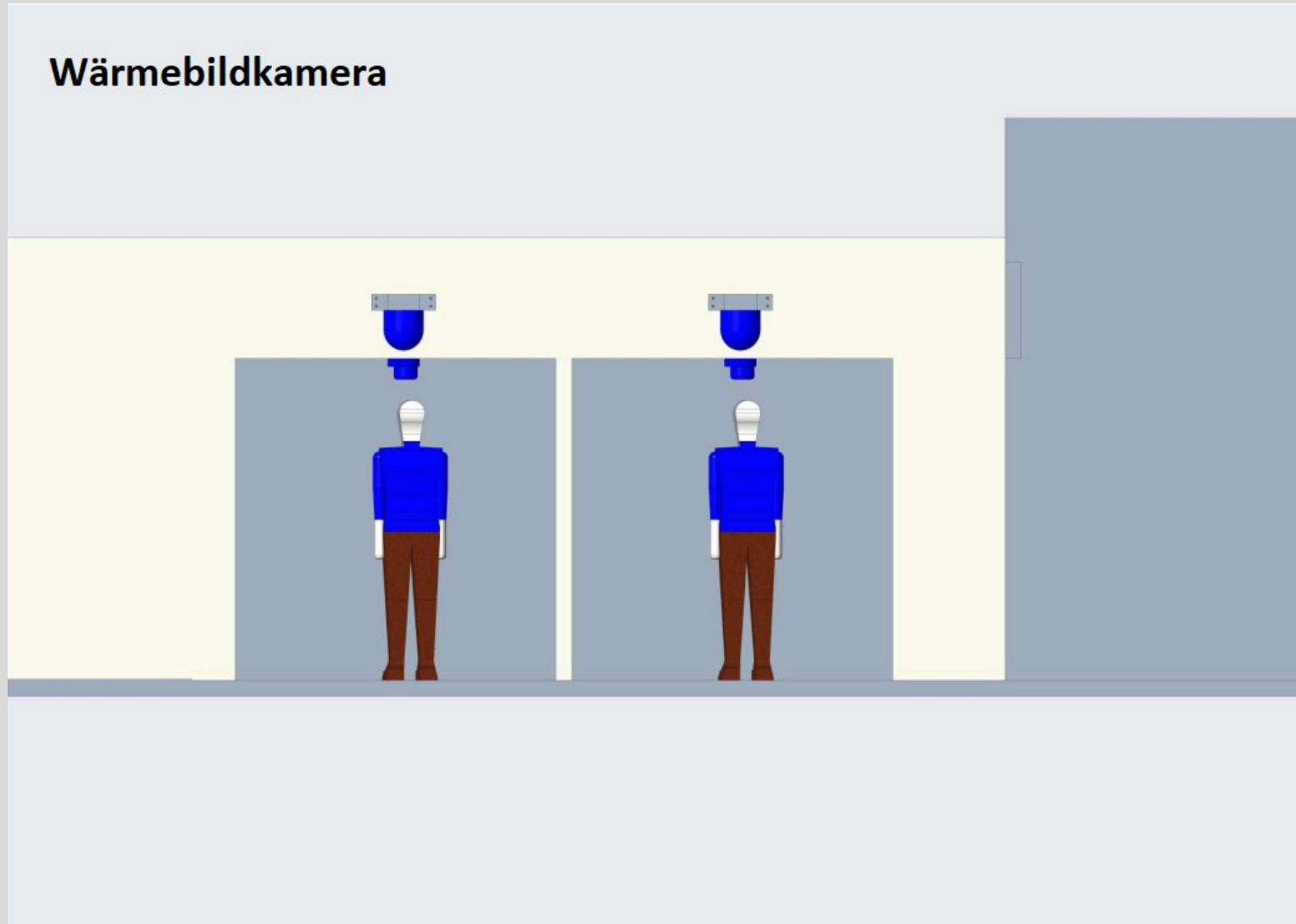
Wärmebildkamera

- Die Pandemie hat gezeigt, dass es lebenswichtig ist, die Körpertemperatur der Besucher messen zu können.
- Aus diesem Grund installieren wir eine Wärmebildkamera über den Eingang.
- Im Notfall kann die Schulleitung die Wärmebildkamera aktivieren.





Wärmebildkamera



SICK
Sensor Intelligence.



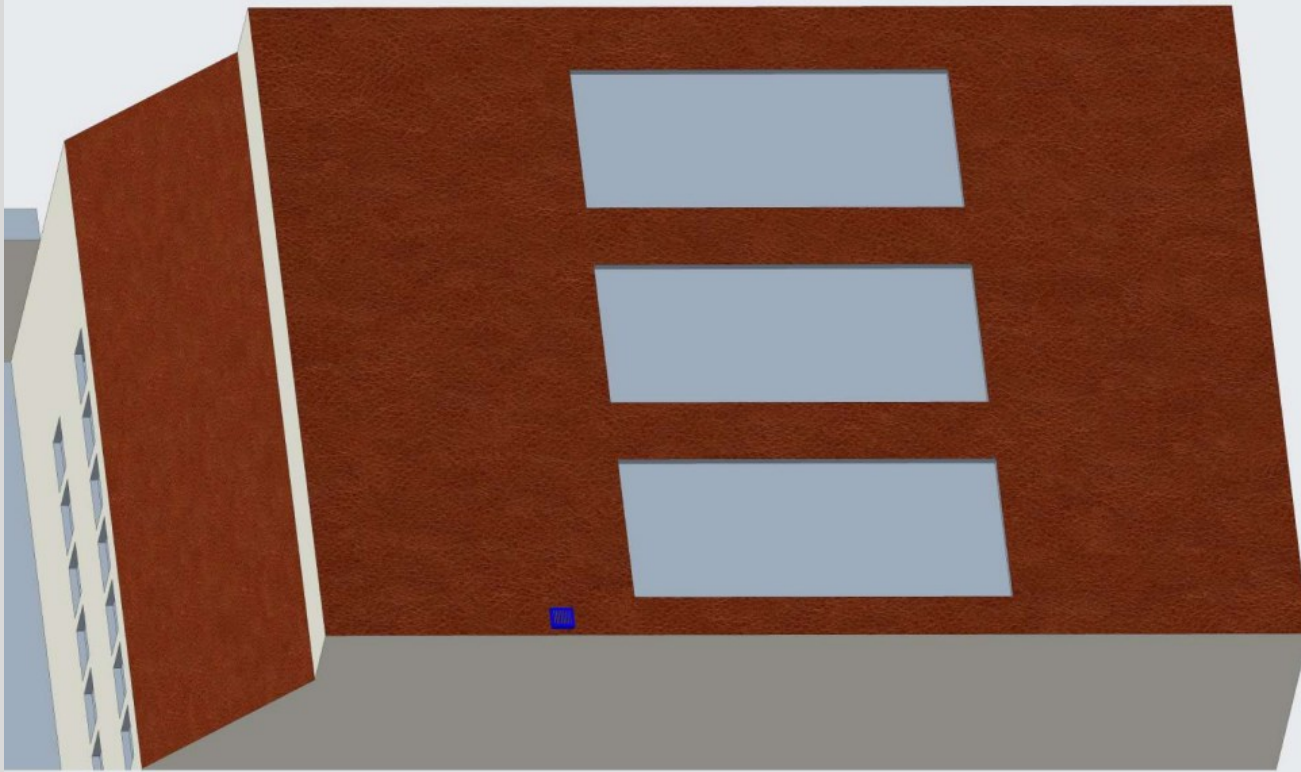
Regensensor

- Die Belüftung der Turnhalle ist immer ein großes Problem.
- Die beste Lösung von Frühling bis Ende Herbst die Dachfenster offen zu halten.
- Im Regenfall sollen die Fenster automatisch geschlossen werden.
- Dabei hilft unser Regensensor.

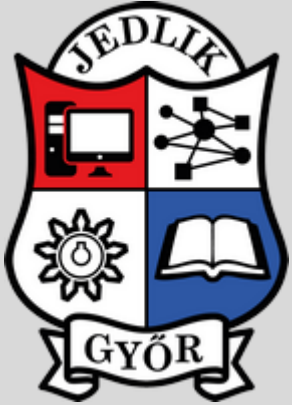




Regensensor



SICK
Sensor Intelligence.

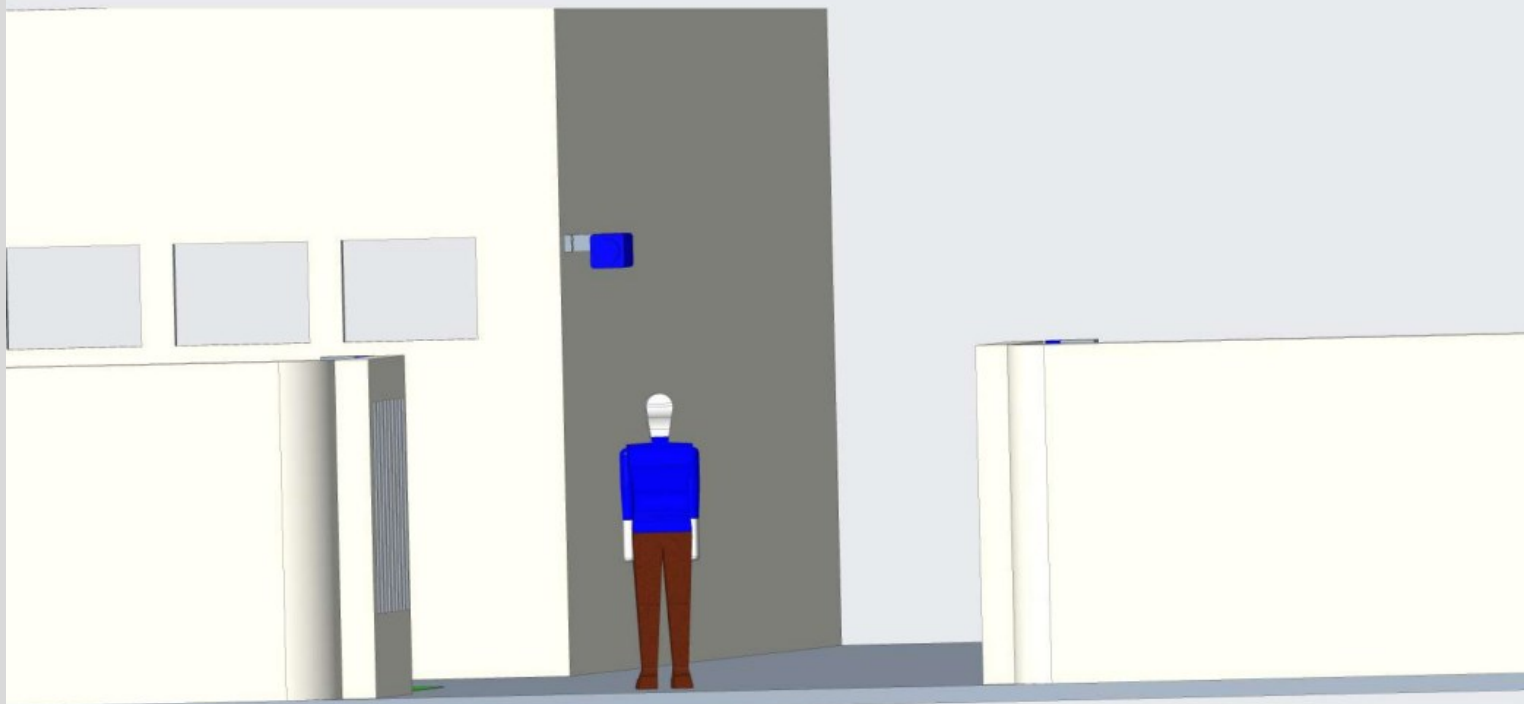


Kamera

- Aus Sicherheitsgründen soll jede Schule Kameras and die Gebäude montieren.
- Nur so können wir den unerlaubten Eintritt verhindern.
- Die Kamera ist auf den Eingang gerichtet.



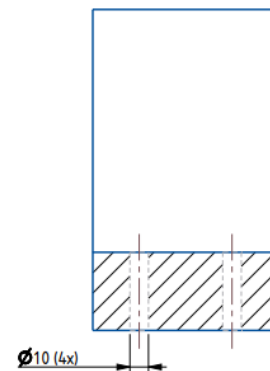
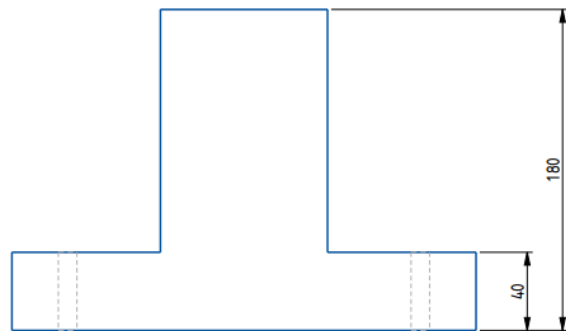
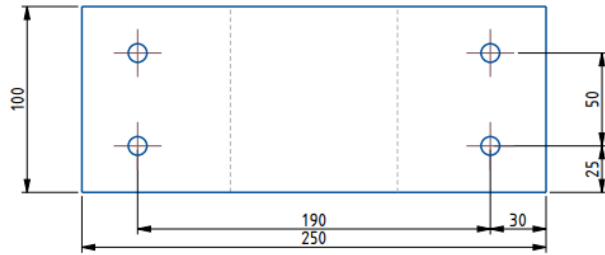
Kamera



SICK
Sensor Intelligence.



Montagematerial





Vielen Dank für die Aufmerksamkeit!

